

WOHNMAGAZIN
LIVING ROOM MAGAZINE

2024





UNSER WOHLFÜHLORT

OUR OASIS OF WELL-BEING

Zuhause ist mehr als ein Ort, Zuhause ist ein einzigartiges Gefühl. Hier ist Raum für unsere Wünsche und Träume, für unsere Ideen und Pläne, für viel Zeit mit Familie und Freunden. Zu Hause gestalten wir unser Leben, wie es uns gefällt. Unsere Möbel und Systeme sind auf Ihr lebendiges Zuhause abgestimmt, daher entwickeln wir sie stetig weiter. Entdecken Sie, wie einfach sich raumübergreifende Wohnkonzepte planen lassen, wie Stauraum unseren Alltag besser organisiert oder wie Details ein ganz neues Raumgefühl gestalten. Lust, etwas zu verändern? Lassen Sie sich inspirieren.

Home is more than just a place. It's also a feeling like nothing else. Here there is room for our desires and dreams, our ideas and plans, and more time with family and friends. At home, we have the freedom to shape our lives as we see fit. Our furniture and systems are tailored to the needs of your living home, which is why we never stop developing them. Discover for yourself just how simple it is to design living concepts that transition from one room to the next, how storage space can better structure our everyday lives, and how details can be used to create a brand-new sense of space. Are you interested in making changes? Find your source of inspiration!

INHALT

CONTENTS

WOHNINSPIRATION

LIVING INSPIRATION

- 06 **Zuhause erleben**
Experience your home
- 14 **Wohngefühl**
Living atmosphere
- 82 **Genussmomente**
Moments of enjoyment
- 98 **Ordnungsliebe**
A love of order
- 104 **Kleidertraum**
Clothing dreams

14

Wohngefühl: Ideen und Inspirationen für das ganz persönliche Zuhause.

Living atmosphere: ideas and inspiration for your very own living atmosphere at home.



GESTALTUNGSIDEEN

DESIGN IDEAS

- 26 **Wirkungsvoll gestaltet: Regaleinsätze Case**
Effective design: shelf inserts Case
- 38 **Eyecatcher: Relingsystem Sign Emotion**
Eye-catcher: Sign Emotion railing system
- 44 **Vielseitig: Couchtisch-Kollektion**
Versatile: the coffee table collection
- 50 **Stilvoll organisiert: Designböden Taro**
Stylish organisation: design shelves Taro
- 70 **Zuhause Arbeiten: Das Wohlfühl-Office**
Working from home: the feel-good office
- 94 **Geschmackvoll: Esstisch-Kollektion**
Tasteful: the dining table collection
- 96 **Einladend: Stuhl-Kollektion**
Inviting: the chair collection
- 110 **Raumwunder: Gleittürsystem**
Space miracle: sliding door system



112

**Raumübergreifende Wohnwelten aus einer Hand:
Mit unserem Sortiment können Sie Wohnbereich,
Küche und Bad ganzheitlich planen.**

Living environments that extend from one room to the next, all from a single source: with our selection, you can create a uniform design throughout your living room, kitchen and bathroom.



RAUMKONZEPTE ROOM CONCEPTS

112 **Wohnwelten**
Living environments

DESIGNELEMENTE DESIGN ELEMENTS

118 **Dekore und Griffe**
Décors and handles

82

**Genussmomente:
Zuhause jeden Tag
genießen mit unseren
neuen Esstischen und
den passenden Polster-
stühlen und -sesseln.**

Moments of enjoyments:
experience moments
of enjoyment each
and every day at home
with our new dining
tables and matching
upholstered chairs
and armchairs.



118

**Dekore und Griffe:
Entdecken Sie jetzt,
wie neue Farben
und Designs Ihr
Zuhause bis ins Detail
individueller machen.**

Décors and handles:
discover now how
new colours and
designs can customise
your home down to
the smallest detail.







FEEL AT HOME



FAMILIENZEIT

FAMILY TIME



**ÜBERRASCHEND UND MANCHMAL
AUCH AUFREGEND.**
SURPRISING AND SOMETIMES
EVEN STIMULATING.

**Familienleben zeigt sich jeden Tag
von einer neuen, spannenden Seite.
Gut, wenn die Einrichtung alles
mitmacht und sich flexibel auf alle
Anforderungen einstellen kann.**

There is a new, fascinating side to
family life every day. So it's great if your
furniture can be a part of this and react
flexibly to all your demands.





GUTEN TAG! HELLO!

Fertig machen für die Arbeit, der Schulranzen
ist gepackt, rein in die Jacken und los geht's.
Nach Hause kommen, Gäste empfangen.
Hier ist immer was los.

Get ready for work, pack your child's school
satchel, pull your jackets on and off you go.
Come home and welcome guests.
There's always something going on here.

**WAHRE ORDNUNGS-LIEBE –
MIT DER PASSENDEN GARDEROBE.**
A TRUE LOVE OF ORDER –
WITH THE RIGHT WARDROBE.







WENN WOHNEN ZUM WOHNGEFÜHL WIRD.
WHEN LIVING BECOMES A FEELING OF WELL-BEING.

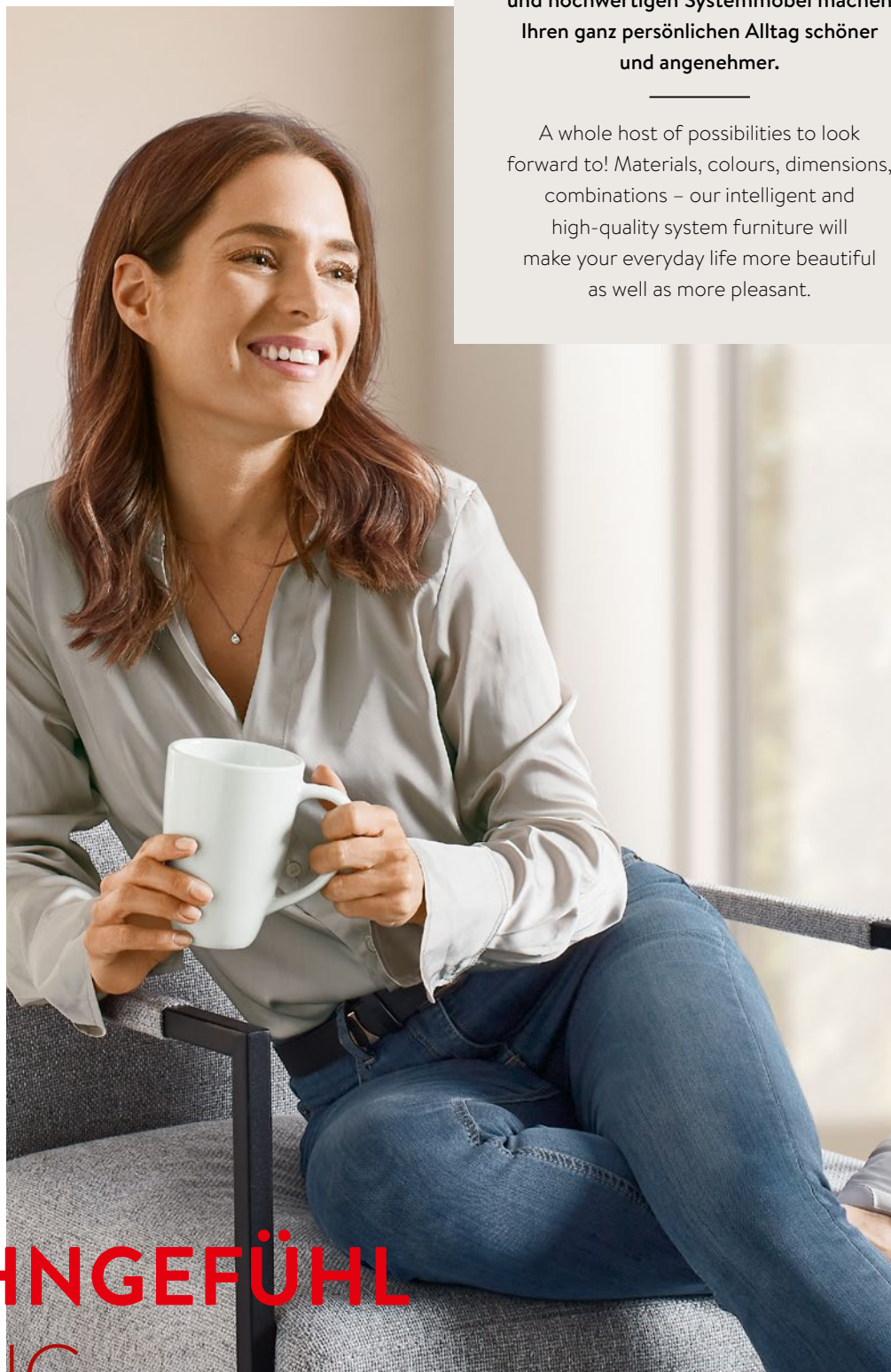


ZUSAMMENKOMMEN GET TOGETHER



**Gemeinsam ist vieles einfach besser. Zusammen die Zeit genießen,
gemeinsam spielen oder Freunde willkommen heißen –
zu Hause ist Raum für alles, was wir lieben.**

Many things are simply better when done together. Enjoying time
with each other, playing games together or welcoming friends –
there's space at home for everything we love.



Freuen Sie sich über jede Menge Möglichkeiten! Materialien, Farben, Maße, Kombinationen – unsere intelligenten und hochwertigen Systemmöbel machen Ihren ganz persönlichen Alltag schöner und angenehmer.

A whole host of possibilities to look forward to! Materials, colours, dimensions, combinations – our intelligent and high-quality system furniture will make your everyday life more beautiful as well as more pleasant.

01

WOHNGEFÜHL
LIVING
ATMOSPHERE



A long, low-profile media console with a black top and four copper-colored doors. It is positioned against a beige wall. On top of the console, there is a black lamp and a stack of books.

A large, black, wall-mounted television screen is centered on the beige wall above the media console.

A tall, black, open shelving unit with multiple shelves. It holds various items including books, a camera, a potted plant, and decorative vases.

A black, dome-shaped lamp with a thin black stand, positioned on the left side of the media console.

A portion of a light-colored, modern sofa is visible in the foreground on the left side of the image.

A large, light-colored rug with a repeating geometric pattern in a darker shade, placed on the floor in front of the media console.



SANFTES STATEMENT

THE EPITOME OF UNDERSTATEMENT





HARMONISCH KOMBINIERT COMBINED HARMONIOUSLY

GESCHMACKVOLL
wirken unsere Couchtische mit
elegantem Rahmengestell.
Erhältlich in zwei Größen und
mit vielfältigen Tischplattendekoren.

TASTEFUL
Our coffee tables with an elegant
framework-style base are the
epitome of taste. Available in
two sizes and with various
tabletop décors.





Oh, happy grey! Taupegrau wirkt wohnlich und lässt sich vielseitig kombinieren. Entdecken Sie Ihren ganz persönlichen Blickfang, z. B. die Solitär-Vitrine mit beidseitiger Eckverglasung sowie die Medienkonsole mit indirekt beleuchtetem Medienpaneel. Hier lässt der Kabeldurchlass jetzt optisch alle Kabel verschwinden.

Oh, happy grey! Taupe grey creates a homely atmosphere and goes with just about anything. Discover an eye-catching item of your own, such as the free-standing glass cabinet with glass corners on both sides or media console with an indirectly illuminated media panel. Its cable opening makes all cables disappear visually.



ANTI
FINGER
PRINT

945

970 Lacklaminat, Taupegrau ultramatt

970 Lacquered laminate, taupe grey ultra matt

Der Klassiker – die Vitrinenschränke.
Sie sind variabel platzierbar und bieten viele Gestaltungsmöglichkeiten.
Wahlweise mit Klar-, Matt- oder Schwarzglas.

Glass cabinets: a classic.
They can be installed in variable ways, offering a vast array of design possibilities. With a choice of clear, matt or black glass.

382

402 Eiche Havanna Nachbildung

402 Havana oak reproduction





Helle Eiche Sierra plus mattweiße Fronten kreieren auf dezente Art eine besondere Leichtigkeit. Die Regale bieten eine ideale Bühne für individuelle Dekorationen.

Light-coloured Sierra oak combines with matt white fronts to create an extraordinary, yet subtle, sense of lightness. The shelves provide an ideal stage for individual decorations.





615

461 Taupegrau

461 Taupe grey

GELUNGENES ZUSAMMENSPIEL SUCCESSFUL INTERPLAY

Taupegrau mit Nussbaum-Akzenten ist ein stilvolles Gestaltungskonzept für alle, die ein warmes und elegantes Ambiente lieben. Das Wandschrankmodul wird durch die Regaleinsätze aufgelockert. Das Medienboard bietet eine funktionale TV-Erhöhung und lässt alle Kabel verschwinden. Die integrierte Beleuchtung zaubert ein angenehmes Ambiente.

Taupe grey with walnut accents is a stylish design concept for everyone who loves a warm, elegant ambience. The shelf inserts spruce up the wall unit module. The media unit raises the TV and conceals all the cables, whilst the integrated lighting creates a pleasant atmosphere.



Fühlt sich in jeder Hinsicht gut an! Softe Oberflächen in klarem Weiß erhellen den Raum.
 Der Couchtisch Dakar und die Regaleinsätze Case setzen feine Akzente in Nussbaum.
 Übrigens: keine Angst vor weißen Oberflächen. Unsere Anti-Fingerprint-Beschichtung schützt
 zuverlässig vor lästigen Fingerabdrücken.

A great feeling across the board! Soft surfaces in clear white brighten the room, whilst the
 Dakar coffee table and shelf inserts Case add elegant accents in walnut. And there's no reason
 to worry about the white surfaces, as our anti-fingerprint coating offers reliable protection
 from unsightly fingerprints.







WIRKUNGSVOLL GESTALTET

EFFECTIVE DESIGN

Die Regaleinsätze Case bieten überraschend vielfältige Gestaltungsoptionen für den Wohnbereich, Küche und Bad: Case setzt farbliche Akzente, erweitert den Stauraum und bietet Platz für dekorative Lieblingsstücke – optional auch mit Beleuchtung und Glasböden. So lässt sich jedes Einrichtungskonzept ohne viel Aufwand raumübergreifend und durchgängig gestalten.

The shelf inserts Case offer a surprising variety of design options for the living room, kitchen and bathroom: Case adds colourful accents, expands the storage space and offers room for your favourite decorative pieces, with optional lighting and glass shelves available. The system makes it simple to create a consistent furnishing concept from one room to the next.



198
Eiche Sierra Nachbildung
Sierra oak reproduction

097
Eiche Havanna Nachbildung
Havana oak reproduction

124
Nussbaum Nachbildung
Walnut reproduction

354
Beton schiefergrau Nachbildung
Concrete slate grey reproduction



SANFTE TÖNE

SOFT TONES

Das Zusammenspiel von klaren Linien und supermatten Oberflächen in abgestimmten Graunuanzen wirkt elegant und sehr zeitgemäß.

The interplay of clear lines and super matt surfaces in coordinated grey shades creates an elegant and highly contemporary impression.



317

334 Lacklaminat, Schiefergrau supermatt
334 Lacquered laminate, slate grey supermatt

317

341 Lacklaminat, Steingrau supermatt
341 Lacquered laminate, stone grey supermatt



317

338 Lacklaminat, Seidengrau supermatt
338 Lacquered laminate, satin grey supermatt

371

839 Beton Terragrau Nachbildung
839 Concrete terra grey reproduction



RUNDE WANGEN
sorgen für einen weichen
und harmonischen Look.

ROUNDED
UPRIGHT PANELS
ensure a soft,
harmonious look.



FACETTEN- REICH MULTIFACETED

Unsere Eicheoptiken zeigen sich authentisch und ausdrucksstark in Kombination mit weißen oder sandfarbenen Elementen. Stylingtipp: Mit flexibel platzierbaren Facettentischen möbeln Sie jeden Raum auf – als Couchtisch oder Bühne für individuelle Dekoobjekte.

Our oak finishes appear authentic and bold when combined with white or sand-coloured elements.

Styling tip: you can spruce up any space with flexible, faceted tables. They act as a coffee table or platform for individual decorations.

Feiern Sie Details – wie die individuellen Facettenkanten und die beleuchteten Griffmulden für mehr Atmosphäre und Style.

Celebrate details such as the individual faceted side panels and the illuminated recessed handles for more atmosphere and style.

371

843 Eiche Bergamo Nachbildung
843 Bergamo oak reproduction



OBJEKTCHARAKTER
bekommen unsere Couchtische durch die Facettenkanten und ihre geometrischen Formen.

UNDENIABLE CHARACTER
Thanks to their bevelled edges and geometric shapes, our coffee tables make quite a statement.

NATÜRLICH KOMBINIERT NATURALLY COMBINED

Die Materialkombination aus der warmen Eiche Havanna und alpinweißer Oberfläche schafft eine spannende und dennoch wohnliche Atmosphäre. Schöner Blickfang: eine lockere Planung, die durch beleuchtete Wandborde betont wird.

The combination of materials in the form of warm Havana oak and alpine white surfaces creates an exciting but homely atmosphere. Lovely eye-catcher: a casual design that is emphasised by illuminated wall-mounted shelves.





406

168 Lack, Alpinweiß matt

168 Lacquer, honed alpine white

382

402 Eiche Havanna Nachbildung

402 Havana oak reproduction



GESCHWUNGENE FORMEN FLOWING SHAPES

Das schlichte Lowboard und das Sideboard in Schiefergrau Premium matt erhalten durch die geschwungenen Abschlussfronten Curve eine unverwechselbare Kontur.

The simple lowboard and the sideboard in premium honed slate grey owe their unmistakable contours to the flowing line of the Curve end front.



ANTI
FINGER
PRINT

357

491 Lack, Schiefergrau Premium matt
491 Lacquer, premium honed slate grey

LINE N CURVE

Sanft geschwungene Abschlussfronten
geben grifflos geplanten LINE N Möbeln
einen besonderen Touch.

LINE N CURVE

The end fronts with soft flowing lines
add a special touch to LINE N furniture
without handles.





SPANNENDE DETAILS EXCITING DETAILS



Was für eine Kombination! Diese Planung überzeugt auch durch ihr spannendes Material-Konzept. Das Lowboard hat matt satinierte Fronten in effektvoller Glasoptik. Das Facettenregal zeigt einen natürlichen Eiche-Look und das individuelle Relingsystem Sign Emotion aus Aluminium setzt auf ein sehr modernes Design in Schwarz.

What a combination! This design also impresses with its exciting material concept. The lowboard has matt satin fronts in a convincing glass look. The faceted shelf has a natural oak appearance and the individual Sign Emotion railing system showcases a very modern design in black.

789

938 Glasoptik, Alpinweiß matt
938 Glass appearance, alpine white matt

RELINGSYSTEM SIGN EMOTION

SIGN EMOTION RAILING SYSTEM

Eröffnet ganz neue Möglichkeiten: Das modulare Relingsystem bietet in Wohnbereich, Küche und Bad jede Menge Freiraum für die individuelle Gestaltung und wirkt dabei außerordentlich modern.

Opens up new possibilities: the modular railing system now offers a huge amount of freedom for individual design in the living room, kitchen and bathroom and also looks incredibly modern.

Die optionale LED-Lichtführung setzt Sign Emotion individuell in Szene.

The optional LED directional lighting puts Sign Emotion in the spotlight.



Es lebe die Individualität! Regale in verschiedenen Breiten und Höhen plus spezielle Features und Ordnungshelfer machen Sign Emotion zu einem flexiblen Multitalent, das Stauraum und Design auf moderne Art vereint.

Das Prinzip: Alle Elemente können an jeder Stelle der Reling ein- oder ausgehängt werden und bleiben beweglich. Das System aus Aluminium ist erhältlich in Schwarz oder in Edelstahloptik. Noch mehr Optionen: Bis zu vier schwarze Glastüren lassen sich jetzt variabel mit Fächern kombinieren. So entstehen kleine Schrankelemente.

Long live individuality! Shelf units in a variety of widths and heights as well as special features and organisational aids make Sign Emotion a flexible all-rounder that combines storage space and design in a modern way. How it works: every element can be hooked or hung at any position and moved around on the rail. The aluminium system is available in black and a stainless steel appearance. Even more options: up to four black glass doors can now be mixed and matched with compartments, creating small cupboard elements.



Dekorativ und praktisch zeigt sich Zubehör wie der Weinglashalter, eine Ablage für Brille & Co. sowie die Verteilerbox. Unser besonderes Highlight ist die Halterung für die MUSICSTATION der Marke Teufel, ausgezeichnet mit dem Best of Interior Award.

Accessories such as wine glass holders, a shelf for items such as glasses, and the distributor box are both decorative and practical. The holder for the Teufel MUSICSTATION is a special highlight and even received the Best of Interior Award.





317

341 Lacklaminat, Steingrau supermatt
341 Lacquered laminate, stone grey supermatt



ENTSPANNTE NATÜRLICHKEIT RELAXED NATURALNESS

Zur Ruhe kommen und entspannen, das funktioniert mit viel Holz, natürlichen Farben und warmen Lichtquellen besonders gut. Das luftige Regal- und Ablageelement in heller Eiche San Remo kreiert ein offenes Wohlfühlambiente und inszeniert die Lieblings-Accessoires.

Relax and unwind: this is particularly easy with lots of wood, natural colours and sources of warm light. The airy shelf and storage element in light Sanremo oak creates an open feel-good ambience and showcases your favourite accessories.





945

968 Lacklaminat, Weiß ultramatt
968 Lacquered laminate, white ultra matt



Offen und harmonisch wirkt das natürliche Zusammenspiel von mattem Weiß und authentischer Eicheoptik. Variable Elemente wie der Couchtisch, passende Vitrinen und Sideboards werden so zu einem perfekten Ensemble für Individualisten.

The natural interplay of matt white and authentic oak-like décor has an inviting and harmonious effect. It lets variable elements such as the coffee table and matching glass cabinets and sideboards come together to form the perfect ensemble for individualists.



VIELSEITIGE COUCHTISCHE

VERSATILE COFFEE TABLES

Viele schöne Möglichkeiten, einem Raum mehr Persönlichkeit zu geben. Unsere neuen Couchtische lassen sich individuell gestalten – zur Auswahl stehen vier Basismodelle in jeweils zwei Größen und ein großes Spektrum an Farben und Dekoren.

There are many gorgeous possibilities for giving a space more personality. You can give our new coffee tables an individual design. Take your pick of four base models, each available in two sizes, and a wide range of colours and décors.



COUCHTISCH DAKAR

Doppelt ästhetisch! Die cleane Form und der zusätzliche Ablageboden machen Dakar zu einem variabel einsetzbaren Couchtisch. Platte und Boden in 16 und 25 mm Stärke in allen Tischplatten-Dekoren lieferbar. Zur Auswahl stehen zwei Größen: 120 × 80 cm und 80 × 80 cm.

DAKAR COFFEE TABLE

Double the aesthetics! Clean lines combined with an additional storage shelf make Dakar a versatile coffee table. Available in a thickness of 16 and 25 mm, the tabletop and shelf come in all the tabletop colour décors, with two sizes to choose from: 120 × 80 cm and 80 × 80 cm.

MINIMALISTISCHE COUCHTISCHE

Pur und geradlinig – die idealen Couchtische für ein modernes Ambiente. Die Basis bildet das schwarze Untergestell aus gepulvertem Stahl inklusive Gleitern. Dazu kann individuell die Tischplatte in vielfältigen Dekoren und unterschiedlichen Stärken kombiniert werden.

MINIMALIST COFFEE TABLES

Pure design and straight lines make these coffee tables ideal for a modern atmosphere. The black underframe is made of powdered steel and features furniture pads. The tabletop comes in a variety of décors and thicknesses for a customised look.



COUCHTISCH DUBLIN

Der Klassiker! Das schwarze Untergestell wird individuell mit einer Tischplatte kombiniert – erhältlich in vielfältigen Dekoren und in den Stärken 16, 25 oder 50 mm. Erhältlich in den Maßen 120 × 80 cm und 80 × 80 cm.

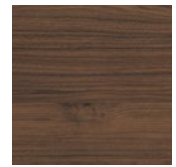
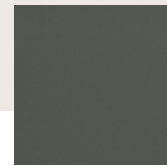
DUBLIN COFFEE TABLE

A real classic! The black underframe combines with a tabletop available in a range of décors and a thickness of 16, 25 or 50 mm. Available in the dimensions 120 × 80 cm and 80 × 80 cm.



FACETTEN-COUGHTISCH DENVER
Der Couchtisch lässt sich durch seine Möbelrollen flexibel platzieren und bietet zusätzlichen Stauraum.

DENVER FACETED COFFEE TABLE
The coffee table can be positioned flexibly thanks to its castors and provides additional storage space.



FACETTEN-COUGHTISCHE

Perfekt für alle Liebhaber von schönen Dingen. Die Formsprache wirkt modern und wohnlich zugleich. Lieferbar in allen matten Korpusfarben und ultramatten Frontdekoren in den Größen 120 × 80 cm und 80 × 80 cm.

FACETED COFFEE TABLES

Perfect for any lover of beautiful objects. The design language is modern and yet homely at the same time. Available in all matt carcass colours and ultra-matt front décors in a 120 × 80 cm and 80 × 80 cm size.

Die Übersicht über alle Korpusfarben und Dekore finden Sie ab S. 118.

You can find an overview of all the carcass colours and décors from page 118.



FACETTEN-COUGHTISCH DETROIT
Design pur! Eine schöne Form, die jeden Raum bereichert. Das Tischgestell aus gepulvertem, schwarzem Stahl wirkt luftig und leicht.

DETROIT FACETED COFFEE TABLE
The purest form of design. An elegant way of enriching any space. The table frame made of black powdered steel has a light and airy effect.





357

494 Lack, Jade Premium matt
494 Lacquer, premium honed jade



FRISCHER EFFEKT FRESH EFFECT

Ein freundliches Ambiente tut einfach gut. Und zwar Tag für Tag. Unsere neue Trendfarbe Jade erfrischt Ihr Wohnzimmer durch das Lowboard mit ultra-softer Oberfläche und Anti-Fingerprint-Beschichtung. Schöner Kontrast dazu: Elemente in heller Eiche Sierra Nachbildung geben dem Raum mehr Charakter.

A friendly ambience is simply good for the soul day after day. With its ultra-soft surface and anti-fingerprint coating, the lowboard in jade, our new stylish colour, will freshen up your living room. Elements in the light-coloured Sierra oak reproduction offer an aesthetic contrast and provide the room with more character.

Helle Eiche und schwarze Stahlakzente inszenieren hier den Essbereich. Im Mittelpunkt: der Esstisch Rom kombiniert mit den Polstersesseln Turn in der Trendfarbe Green Forest. Hinter der großformatigen Gleittür verbirgt sich ein Regalkonzept voller vielfältiger Möglichkeiten: Die Designböden Taro lassen sich variabel ergänzen – mit Flaschenablagen, Glshalterungen, passenden Tablettts oder Boxen.

Light-coloured oak and accents in black steel dominate the dining room. The Rom dining table takes centre stage in combination with the upholstered armchairs Turn in the stylish Green Forest colour. The large sliding door conceals a shelf concept that offers a whole host of options. The design shelves Taro can be mixed and matched with bottle racks, glass holders, matching trays or boxes.





STILVOLL ORGANISIERT

STYLISH ORGANISATION

Ein echtes Highlight! Die Designböden Taro lassen sich mit unterschiedlichen Funktionen in Schränke und Regale integrieren und je nach Raum und Anspruch beliebig kombinieren. Gefertigt aus Holz, Glas und Metall schaffen sie eine moderne Verbindung aus Stauraum und hochwertigem Design.

A real highlight! The design shelves Taro can be integrated into units and shelving for a variety of functions and mixed and matched according to space and needs. Made from wood, glass and metal, they create a modern combination of storage space and high-quality design.



Die Flaschenhalterung bietet die perfekte Lösung, um bis zu sechs Flaschen elegant und griffbereit zu lagern. Optional auch in halber Breite mit einem Glaseinlegeboden als Ablagefläche.

The bottle rack offers the perfect solution for elegant storage of up to six bottles within easy reach. There's also an optional variant with half the width and a glass tray for storage.

Das hochwertige Tablett aus Eiche Massivholz sieht nicht nur gut aus, sondern beweist auch seine Alltagstauglichkeit, indem es sich mit einem Handgriff herausnehmen lässt.

The high-quality tray made from solid oak not only looks good, but can also be removed in just one step, making it suitable for everyday use.



Besonderer Blickfang für offene Regale: Die Designböden überzeugen durch ihre hochwertige Optik sowie ihre vielfältigen dekorativen Möglichkeiten.

Zur Auswahl stehen fünf Böden mit unterschiedlichen Funktionen: Von der Weinglas- oder der Flaschenhalterung über die praktische Orga-Box bis hin zum herausnehmbaren Tablett aus Eiche Massivholz – mit Taro können Sie Ihre Innenausstattung individuell und elegant definieren.

The design shelves are a real eye-catcher for an open style and boast a high-quality look with a whole host of decorative options. Five shelves with different functions are available to choose, from the wine glass holders or bottle rack and the practical wooden box to the removable tray made from solid oak.

Taro allows you to customize your interior and adds a touch of elegance.

NEUE OFFENHEIT NEW OPENNESS



ANTI
FINGER
PRINT

945

964 Lacklaminat, Mineralgrün ultramatt
964 Lacquered laminate, mineral green ultra matt



Regale geben einer Planung mehr Offenheit und Freiraum. Besonders harmonisch wirkt die Kombination unterschiedlicher Regaltypen in einem Farbton. Natürlich schön dazu: das Eiche-Dekor und das Relingsystem Sign Emotion.

Shelves give a design more openness and freedom. The combination of various shelf types in one colour creates a particularly harmonious look. Also naturally beautiful: the oak décor and Sign Emotion railing system.

KLAR URBAN CLEARLY URBAN



ANTI
FINGER
PRINT

945

967 Lacklaminat, Alpinweiß ultramatt
967 Lacquered laminate, alpine white ultra matt

945

961 Lacklaminat, Grafit schwarz ultramatt
961 Lacquered laminate, graphite black ultra matt



**Hell trifft dunkel und schafft so eine klare urbane Ästhetik.
Basics zum Look: Schränke und Regale mit schwarzem
Korpus und pflegeleichten Anti-Fingerprint-Fronten.
Glas als Designelement bringt eine zusätzliche Leichtigkeit.**

Light meets dark, creating a clear, urban aesthetic.
Basics for the look: units and shelf units with black
carcase and easy-care anti-fingerprint fronts. Glass
as a design element provides additional lightness.





Hier bleibt man gerne länger. Sideboard und Hängeschränke in Nussbaum-Optik werden harmonisch durch den passenden, ausziehbaren Esstisch ergänzt. Den Esstisch Rom gibt es übrigens in jeweils drei festen und ausziehbaren Maßen. Perfekt dazu: freischwingernde Polstersessel Swing mit Bezügen in Green Forest Vintage Velours.

You'll never want to leave – walnut-look sideboards and wall cabinets blending harmoniously with the matching, extendable dining table. By the way, the Rom dining table comes in three fixed and extendable dimensions and is perfectly complemented with the cantilever Swing armchairs upholstered in Green Forest vintage velours.



115

512 Lack, Weiß Hochglanz
512 Lacquer, white high gloss

371

840 Nussbaum Nachbildung
840 Walnut reproduction





GLANZ NATÜRLICH A TOUCH OF GLOSS

Das moderne und ganzheitliche Möblierungskonzept gibt dem Ambiente hier eine besondere Qualität: Hochglanzelemente treffen auf klassischen Nussbaum und setzen Wohnen und Essen neu in Szene.

The modern furniture concept is consistent throughout and provides the ambience with a special quality. High-gloss elements look a treat with traditional walnut and shine a new light on living and dining.



**Ein Arrangement, das zu ganz unterschiedlichen Wohnstilen passt!
Die Hängemodule im modernen hellen Eiche-Look, geben dem schlichten
Lowboard in cooler Glas-Optik einen naturbezogenen Touch.**

An arrangement that suits a wide range of living styles! The suspended units in a modern, light-coloured oak look add a natural touch to the simple lowboard with a cool glass appearance.



EINZIGARTIG UNIQUE



382

405 Eiche Sierra Nachbildung
405 Sierra oak reproduction

789

937 Glasoptik, Titanio matt
937 Glass appearance, Titanio matt

ELEGANTES GRAU

ELEGANT GREY

Hochglänzende, schiefergraue Oberflächen im Zusammenspiel mit natürlichen Holzoptiken wie Eiche Havanna sind ein klares Trendthema.

Ob als Facettenregal oder in Form des Couchtisches Dakar mit zusätzlichem Ablageboden – so bekommen Planungen einen natürlichen Touch.

High-gloss surfaces in slate grey combined with natural wood looks such as Havana oak make a clear, stylish statement. You can add a natural touch to your designs – for example, with a faceted shelf insert or the Dakar coffee table with an additional shelf.





648

453 Lacklaminat, Schiefergrau Hochglanz
453 Lacquered laminate, slate grey high gloss

GEMÜTLICHES UPGRADE COSY UPGRADE



684

778 Lacklaminat, Fjordblau
778 Lacquered laminate, fjord blue



So sehen Lieblingsplätze aus.
Der Landhauslook bekommt durch ein
nordisches Blau seine erfrischend
moderne Ausstrahlung. Gemütlichkeit
mit einem Touch Urlaubsgefühl.

What favourite places look like.
Nordic blue can refresh and modernise
the cottage style look and helps you
create your favourite spaces. A cosy
atmosphere with just a touch of that
holiday feeling.



ÜBERRASCHENDE DETAILS SURPRISING DETAILS

Doppelt schön – und praktisch. Die variablen Smartcube Regale inszenieren individuelle Deko-Ideen und die puristischen Schrankelemente bieten nicht nur Stauraum, sondern überzeugen mit praktischen Barklappen.
Smarte Idee: ein integrierter Kabeldurchlass.

Doubly beautiful – and practical. The variable Smartcube shelves showcase individual decorative ideas and the puristic cupboard elements not only offer storage space, but also impress with practical bar flaps.
Smart idea: an integrated cable pass-through.



ANTI
FINGER
PRINT

945

969 Lacklaminat, Sand ultramatt
969 Lacquered laminate, sand ultra matt

371

840 Nussbaum Nachbildung
840 Walnut reproduction





566

305 Basalt Taupegrau Nachbildung
305 Taupe grey basalt reproduction



MODERNE KLASSIKER

MODERN CLASSICS



ANTI
FINGER
PRINT

945

970 Lacklaminat, Taupegrau ultramatt
970 Lacquered laminate, taupe grey ultra matt

Es braucht nur wenige Essentials für eine harmonische und dennoch spannende Raumgestaltung: Lowboard mit Regaleinsatz, Wandschrank mit Facettenwange und Highboard werden durch das einheitliche Farbkonzept in warmem Grau zusammengehalten.

All it takes is a few essentials to design a harmonious and yet exciting room. The uniform colour concept in warm grey unites the lowboard with shelf insert, the wall unit with bevelled upright panel and the highboard.



Die flexible Planung der Schrank- und Regal-
elemente hat alles, was ein Homeoffice braucht:
einen wohnlichen Look, offenen und geschlossenen
Stauraum und schöne Detaillösungen. Für den
optischen Zusammenhalt sorgt die fein abgestimmte
Rückwandverkleidung.

The flexible design of the cupboard and shelf
elements offers everything a home office requires:
a homely look, open and closed storage spaces,
and attractive, detailed solutions. The carefully
coordinated base unit back panel brings everything
together visually.



KREATIV KOMBINIERT CREATIVELY COMBINED



Optisch geben natürliche Holznuancen den modernen Fronten in Fjordblau ihre wohnliche Ausstrahlung. Die hochwertigen Ledergriffe setzen einen wohnlichen Designakzent – charaktervoll und natürlich.

Visually, it is the natural wood nuances that give the modern fronts in fjord blue their cosy feel. The high-quality leather handles provide a cosy designer accent that is full of character and also natural.



ANTI
FINGER
PRINT

945

966 Lacklaminat, Fjordblau ultramatt
966 Lacquered laminate, fjord blue ultra matt

DAS WOHLFÜHL-OFFICE

A FEEL-GOOD OFFICE

Wir möchten, dass Sie einfach schöner zu Hause arbeiten. Ganz gleich, wie groß oder klein der zur Verfügung stehende Raum ist, mit der passenden Planung lässt sich ein Arbeitsplatz perfekt in jedes Wohnumfeld integrieren.

We simply want you to have a lovely environment to work in at home. Regardless of how large or small the space you have is, with the right design you can integrate a workspace into any living environment and make it blend in seamlessly.





So lässt sich konzentriert arbeiten.
 Durchdachte Ablagemöglichkeiten und Fächer
 passen sich Ihrem Arbeitsstil an. Vielseitiges
 Highlight: Ein ausklappbarer Nischenschrank
 erweitert die Arbeitsfläche individuell.

Now you can focus on your work.
 Well-designed storage options and compartments
 fit in with your working style. Versatile highlight:
 a fold-out niche cabinet extends the workspace.



FREIRAUM GESTALTEN A SPACE PHENOMENON

Modern gelöst! Einheitliche und großformatige Fronten schaffen Raum für mehr: mehr Style, mehr Platz und mehr Struktur. Eine großartige Lösung, die Schrank- und Regalelemente so kombiniert, dass sie dem Raum Tiefe und Struktur geben. Dekorativer Eyecatcher: die integrierte Pultplatte in Eiche Sierra.

A modern solution! Uniform, large fronts create space for even more – more style, more room and more structure. An extraordinary solution that combines cupboard and shelf elements for increased depth and structure. The integrated console panel in Sierra oak is truly a decorative eye-catcher.





406

173 Lack, Weiß matt
173 Lacquer, honed white



Diese Highlights überraschen in jeder Hinsicht, auch im Zusammenspiel! Das neue Medienboard punktet mit seinem unsichtbaren Kabelmanagement und einer optionalen LED-Beleuchtung. Die Regaleinsätze Case geben dem Wandschrank Charakter und inszenieren Dekoratives. Unsere Gleittüren zeigen sich als variables Multitalent, die neue Räume schaffen oder verbergen.

Every aspect of these carefully coordinated highlights is sure to surprise. The new media unit boasts concealed cable management and optional LED lighting. The shelf inserts Case add a touch of character to the wall unit and perfectly stage decorations. Our sliding doors are a real all-rounder and can create or conceal new spaces.





491 Lack, Schiefergrau Premium matt
491 Lacquer, premium honed slate grey

ANTI
FINGER
PRINT



MÖGLICHKEITEN ERÖFFNEN

CREATE OPPORTUNITIES

Hinter der Gleittür verbirgt sich nicht nur ein Homeoffice,
sondern auch ein fein abgestimmtes Regalkonzept
mit Stauraum für alles, was man gerne in Tischnähe hat.

The sliding door conceals a home office as well as a carefully
coordinated shelf concept with storage space for everything
you'd like to have within easy reach.





Wie für mich gemacht! Besonders im Bereich Wohnen und Essen gibt es viele elegante Möglichkeiten, komplette Räume oder Wohnbereiche individuell und multifunktional zu planen. Erhältlich in 13 verschiedenen Dekoren, sowie einer Spiegelfront, lassen sich die Gleittüren so perfekt kombinieren, um einen einheitlichen Look zu schaffen.

Storage space with me in mind! Especially when it comes to living and dining, there are plenty of elegant options for designing and customising complete, multifunctional rooms and living spaces. Available in 13 different décors and a mirrored front, sliding doors can be perfectly combined to create a uniform look.

357

491 Lack, Schiefergrau Premium matt
491 Lacquer, premium honed slate grey



**ANTI
FINGER
PRINT**

Das Farb-Update für cleane Sideboards und Regale. Die sandfarbene Nuance gibt Beton einen soften Look!

The sand-coloured shade offers a colour update for clean sideboards and shelves and provides concrete with a soft look!



SCHÖN
HARMONISCH
BEAUTIFULLY
HARMONIOUS

Harmonie pur mit perfekt aufeinander abgestimmten Fronten, die ein einheitliches Bild erzeugen. Ein besonderer Blickfang ist der elegante Boulevardschrank mit Glastüren. Hier lassen sich persönliche Lieblingsstücke attraktiv inszenieren.

Pure harmony with perfectly coordinated fronts that create a uniform look. The elegant Boulevard cabinet with glass doors is a real eye-catcher and can attractively showcase your favourite pieces.

371

842 Beton Sand Nachbildung
842 Concrete sand reproduction





ZEITLOS MODERN TIMELESSLY MODERN

Das grifflose Design der Wandelemente zeigt sich ausgesprochen modern und elegant. In der Kombination mit edlen Hölzern entsteht so ein zeitloser Look, der jeden Raum bereichert.

The handle-less design of the wall elements looks exceptionally modern and elegant. Combined with fine woods, this creates a timeless look that enriches any room.





317

334 Lacklaminat, Schiefergrau supermatt
334 Lacquered laminate, slate grey supermatt



02

GENUSSMOMENTE MOMENTS OF ENJOYMENT



**Einfach den Augenblick
genießen und unvergessliche
Momente erleben. Ein Zuhause
ist der perfekte Ort dafür,
allein, mit Freunden oder der
ganzen Familie.**

Simply enjoy the present and
experience some unforgettable
moments. A home is the perfect
place for this, either with friends or
the whole family.



Geschmackvoll abgestimmt. Neuer Mittelpunkt dieses durchgängig in Grau geplanten Essbereichs ist der Tisch Paris mit einer Tischplatte in Beton Schiefergrau Optik und einem Y-förmigen Stahlgestell. Die perfekte Ergänzung dazu: die bequemen Dreh-Sessel Turn mit einer Polsterschale in Storm Grey. Auch das Highboard zeigt sich in einem warmen Grau, aufgelockert durch die formschönen Regaleinsätze Case.

Tastefully coordinated. The new centrepiece of this dining room with a consistent grey design is the Paris table with a tabletop in a slate grey concrete look and a Y-shaped steel frame. The comfortable Turn swivel armchair with an upholstered seat in Storm Grey is the perfect complement. The elegant shelf inserts Case spruces up the highboard, which also sports a warm grey tone.





ANTI
FINGER
PRINT

357

491 Lack, Schiefergrau Premium matt
491 Lacquer, premium honed slate grey



ANTI
FINGER
PRINT

357

492 Lack, Koralle Premium matt
492 Lacquer, premium honed coral



EINLADEND STILVOLL

INVITINGLY STYLISH

Beste Zutaten für ein einladendes Ambiente und lange Nächte: helle Hölzer wie Eiche Sierra für den Esstisch London und die kleine Nische, dazu ein softer Koralle-Ton für das schlichte Sideboard. Stylisher Ergänzung: Die super bequemen Posterstühle Cross mit cognacfarbenen Bezügen aus veganem Leder.

The best ingredients for an inviting ambience and long nights are the light-coloured woods such as Sierra oak for the London dining table and the small niche as well as a soft coral tone for the simple sideboard. The ultra-comfortable Cross chairs are upholstered in cognac-coloured, vegan leather and add a stylish complement.



MODERNE ELEGANZ

MODERN ELEGANCE



Weiß und wohnlich, was für ein geschmackvolles Ambiente, um Gäste zu empfangen. Treffpunkt Tisch: Der ausziehbare Esstisch in Nussbaumoptik ist in drei Längen sowie Auszugsvarianten erhältlich und wird ergänzt durch die Freischwingerstühle Swing mit Bezügen aus veganem Leder in Steel Grey.

A white, homely environment offers a tasteful ambience in which to receive guests. Available in three lengths and extension variants, the extendable walnut-look dining table is a great place for friends and family to gather and is complemented by the cantilever Swing chair upholstered in Steel Grey vegan leather.

Elegantes Ensemble. Das Sideboard kombiniert weiße Mattlackfronten mit Holzakzenten im offenen Regalfach Case mit dazu passender Abdeckplatte. Für Case stehen insgesamt 4 Dekore in Holz- und Betonoptiken zur Auswahl. Schöner Blickfang: Der LED-Spiegel schafft eine zusätzliche Dimension.

Elegant ensemble. The sideboard combines honed white lacquer fronts with wood accents in the open shelf insert Case with matching cover panel. Case comes in four décors in wood and concrete looks. The attractive, eye-catching LED mirror creates a whole new imension.



ANTI
FINGER
PRINT

357

490 Lack, Alpinweiß Premium matt
490 Lacquer, premium honed alpine white



SALLY'S TIPP

„Ausziehbare Tische sind wunderbar. Mit nur wenigen Handgriffen passen sie sich dem Leben an. Kommen Gäste, brauche ich oft mehr Platz und ruckzuck wird aus unserem Familien-Esstisch eine große Tafel für alle.“

SALLY'S TIP

“Extendable tables are wonderful and can be adapted to meet your needs in just a few steps. When we have guests, we often need more space and can transform our family dinner table into a long dining table for everyone in no time at all.”

GROSSZÜGIG GEPLANT

A GENEROUS DESIGN

Ein großzügiger Wohn- und Essbereich wirkt offen und einladend. Besonders harmonisch erscheint die Raumplanung durch wiederkehrende Elemente im Eiche-Look sowie das luftige und sehr flexible Relingsystem Sign Emotion. Wahlweise mit integrierter Beleuchtung und vielen individuellen und praktischen Elementen.

A spacious living and dining area looks open and inviting. This room design looks particularly harmonious thanks to recurring elements in an oak look as well as the airy and very flexible railing system Sign Emotion. With optional integrated lighting and lots of individual and practical elements.



938 Glasoptik, Alpinweiß matt
938 Glass appearance, alpine white matt



ZEITLOS KLASSISCH TIMELESSLY CLASSIC

Mit individuell geplanten Vitrinen können Sie Raum und Fläche perfekt nutzen. Integrierte Lichtelemente inszenieren wirkungsvoll die moderne Formgebung und kreieren stimmungsvolle Effekte.

With customised glass cabinets, you can take full advantage of space and surfaces. Integrated lighting elements effectively showcase the modern design and create an inviting atmosphere.





382

402 Eiche Havanna Nachbildung
402 Havana oak reproduction

GESCHMACKVOLLE ESSTISCHE

TASTEFUL DINING TABLES

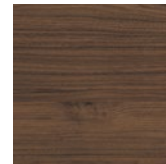
Neuer Lieblingsplatz! Unsere Esstisch-Kollektion bietet ideale Voraussetzungen für ein ganzheitliches Gestaltungskonzept von Kochen, Essen und Wohnen. Jedes Modell ist in drei verschiedenen Fixmaßen sowie als ausziehbare Variante erhältlich, um sie flexibel je nach Raumgröße und Anforderung anzupassen.

Alle Gestellmodelle können mit einem der fünf Tischplattendekore kombiniert werden.

Your new favourite place! Our dining table collection offers the ideal conditions for a holistic design concept for cooking, dining and living. Each model is available in three different fixed dimensions and as extendable variants, so there's a suitable option for any room size and requirements. All the base models can be combined with one of the five tabletop décors.



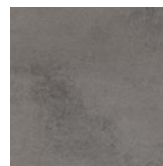
097
Eiche Havanna
Nachbildung
Havana oak
reproduction



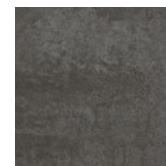
124
Nussbaum
Nachbildung
Walnut
reproduction



198
Eiche Sierra
Nachbildung
Sierra oak
reproduction



354
Beton schiefergrau
Nachbildung
Concrete slate
grey reproduction



378
Schwarzbeton
Nachbildung
Black concrete
reproduction



MIT SYNCRO-FRONTSLIDE-AUSZUG

Rasch erweiterbar, wenn Gäste kommen – mit zwei Ansteckplatten von je 50 cm Breite. Die Platte in 24 mm Stärke ist in den Längen 160, 180 und 200 cm lieferbar.

WITH SYNCRO FRONTSLIDE LEAF

Extends in no time when guests arrive – with two leaves each 50 cm thick. The tabletop is 24 mm thick and comes in three lengths: 160, 180 and 200 cm.

ESSTISCH PARIS

Individueller Blickfang. Das Untergestell in Y-Form aus schwarzem, gepulvertem Stahl gibt dem Esstisch seine besondere Design-Qualität.

DINING TABLE PARIS

Unique, eye-catching design. The Y-shaped underframe made of black powdered steel provides the dining table with its extraordinary design quality.



ESSTISCH ROM

Neue Tischkultur. Das moderne Tischkufengestell aus schwarzem, gepulvertem Stahl passt perfekt zur Tischplatte mit abgerundeten Ecken.

DINING TABLE ROM

The modern skid base made of black powdered steel breathes new life into table culture and perfectly complements the tabletop with rounded corners.



MIT SYNCRO-MIDDLESIDE-AUSZUG

Einfach mittig vergrößern und mehr Platz genießen dank Einlegeplatte mit 50 cm Breite. Die Platte in 24 mm Stärke ist in den Längen 160, 180 und 200 cm lieferbar.

WITH SYNCRO MIDDLESIDE LEAF

Simply insert the 50 cm leaf in the middle and enjoy more space. The tabletop is 24 mm thick and comes in three lengths: 160, 180 and 200 cm.

ESSTISCH PORTO / LONDON

Grafischer Look bis ins Detail! Die aus schwarzem, gepulvertem Stahl bestehenden Tischfüße des Modells Porto laufen spitzoval zu. Beim Modell London sind die Tischfüße eckig geformt.

DINING TABLE PORTO / LONDON

A detailed look! The legs of the Porto table are made of black powdered steel and boast an oval design, whilst those of the London model are angular in shape.



MIT FRONTSLIDE-AUSZUG

Mit einem Griff bereit für Freunde und Familie – mit zwei Ansteckplatten von je 50 cm Breite. Die Platte in 24 mm Stärke ist in den Längen 160, 180 und 200 cm lieferbar.

WITH FRONTSLIDE LEAF

Ready for friends and family in just one step – with two leaves each 50 cm thick. The tabletop is 24 mm thick and comes in three lengths: 160, 180 and 200 cm.

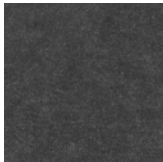


EINLADENDE STÜHLE

INVITING CHAIRS

Unsere neue Stuhl-Kollektion bringt jetzt mehr Komfort an den Tisch: drei Polsterstühle und -sessel in unterschiedlichen Ausführungen bieten variable Gestaltungsmöglichkeiten im Küchen- und Wohnbereich. Alle Stühle sind in vier verschiedenen Bezugsvarianten erhältlich und bilden die perfekte Ergänzung zu den neuen Esstischen.

Featuring three upholstered chairs and armchairs in a variety of styles, our new chair collection now brings even more comfort to the table and offers a whole host of design options for the kitchen and living room. Each chair is available in four different upholstered variants, forming the perfect complement to the new dining tables.



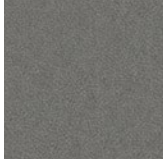
746
Storm Grey
Vintage Velours

Storm Grey
vintage velours



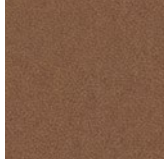
747
Green Forest
Vintage Velours

Green Forest
vintage velours



748
Steel Grey
Veganes Leder
(100% Polyester)

Steel Grey
vegan leather
(100% Polyester)



749
Cognac
Veganes Leder
(100% Polyester)

Cognac
vegan leather
(100% Polyester)



MIT KREUZKUFEN

Das Modell mit Kreuzkufen-Gestell in Stahl Schwarz ist als Polsterstuhl, Polstersessel oder Tresenhocker erhältlich.

WITH X-BASE

The model with x-base in black steel is available as an upholstered chair, an upholstered armchair and a bar stool.

CROSS

Die Stühle mit ihrem typischen Stahlgestell im zeitgemäßen Look verbinden Sitzkomfort und Design. Cross lässt sich vielseitig kombinieren und ist auch als Einzelstück ein gelungener Blickfang.

CROSS

With their signature steel base in a contemporary look, the chairs combine comfort and design. Cross can be mixed and matched with other pieces, but also cuts a fine figure on its own.



MIT ZENTRALFUSS

Das Modell mit Zentralfuß-Gestell in Stahl Schwarz ist als Polsterstuhl oder Polstersessel erhältlich.

WITH A CENTRAL LEG

The model with a central-leg base in black steel is available as an upholstered chair or armchair.



TURN

Auf den ersten Blick formschön und bequem, auf den zweiten besonders funktional. Turn ist um 360° drehbar und dank der automatischen Rückholfunktion höchst komfortabel.

TURN

Attractive and comfortable at first glance and especially functional at second. Turn rotates 360° and offers, thanks to the automatic return function, outstanding comfort.

SWING

Freischwinger zählen in jeder Form zu den modernen Klassikern. Die komfortable Polsterung gibt Swing einen wohnlichen Charakter.

SWING

In whatever form they take, cantilever chairs are a modern classic. Swing's cosy character is all down to the comfortable upholstery.



MIT FREISCHWINGER

Das Modell mit Freischwinger-Gestell in Stahl Schwarz ist als Polsterstuhl oder Polstersessel erhältlich.

WITH CANTILEVER DESIGN

The model with cantilever base in black steel is available as an upholstered chair and armchair.

03

ORDNUNGS- LIEBE

A LOVE OF ORDER



Ein Schrank mit integrierter Garderobe ist einfach perfekt, um den Alltag entspannt zu organisieren. Wie praktisch: Rasch hat alles seinen Platz und der Flur zeigt sich Gästen sofort von seiner repräsentativen Seite.

A cabinet with integrated wardrobe is simply perfect for organising your everyday life in a relaxed way. So practical: everything can be put in its place quickly and the hallway can show off its best side to guests right away.



KLAR STRUKTURIERT CLEARLY STRUCTURED

115

512 Lack, Weiß Hochglanz
512 Lacquer, white high gloss

Freiheit nach Plan! Alle Elemente sind in verschiedenen Höhen und zwei Breiten individuell miteinander kombinierbar und ergeben zusammen Ihren ganz persönlichen Garderoben- und Schuhschrank – offen oder mit geschlossenen Fronten. Ein schönes Accessoire dazu: der geradlinige Wandspiegel.

Well-planned freedom! All the elements come in various heights and two widths, which can be mixed and matched to create your very own wardrobe and shoe cupboard – either open or with closed fronts. A lovely accessory: the wall mirror with straight lines.





Ein elegantes Willkommen. Das schwebende Sideboard in ultramattem Schwarz mit Ton-in-Ton-Griffen wird ergänzt durch das Wandsteckbord im Eiche-Look. Kombinieren Sie dazu einen großformatigen Spiegel, der sich harmonisch einfügt.

An elegant welcome. The floating ultra matt black sideboard with handles in similar shades is complemented by a plug-in wall shelf in an oak look. Combine it with a large mirror that blends in harmoniously.



ANTI
FINGER
PRINT

945

961 Lacklaminat, Grafit Schwarz ultramatt
961 Lacquered laminate, graphite black ultra matt

382

402 Eiche Havanna Nachbildung
402 Havana oak reproduction

ORGANISATIONSTALENT

ORGANISATIONAL TALENT

Diese Garderobe beweist ihr Organisationstalent täglich aufs Neue. Durch Ablageflächen, Auszüge und Kleiderstange hilft sie, den Alltag zu organisieren. Praktisch, wenn Schlüssel und Handy griffbereit abgelegt werden können und Schal und Schirm ihren Platz finden. Und dann noch der rasche Blick in den beleuchteten Spiegel.

This hanging and drawer system is a useful addition to any household every day. With shelves, pull-outs and clothes rails, it helps to organise everyday life. Practical: keys and mobile phones can be stored within easy reach and your scarf and umbrella have a designated place. And then a quick glance in the illuminated mirror.

382

405 Eiche Sierra Nachbildung
405 Sierra oak reproduction

945

961 Lacklaminat, Grafit schwarz ultramatt
961 Lacquered laminate, graphite black ultra matt



ANTI
FINGER
PRINT





Variabilität in bester Form. Das Stollen-Regalsystem ist beliebig erweiterbar und wird durch Schränke, Auszüge, Ablagen und Kleiderstangen zu einem wahren Raumwunder. Highlight: Die Stollen können optional mit integrierter Beleuchtung ausgestattet werden.

Variability at its best. The pole-mounted shelving system can be extended at will and becomes a true space-transforming miracle with cupboards, pull-outs, shelves and clothes rails. Highlight: the pole-mounted shelving can be optionally equipped with integrated lighting.

317

334 Lacklaminat, Schiefergrau supermatt
334 Lacquered laminate, slate grey supermatt

04

KLEIDERTRAUM CLOTHING DREAMS



Die eigene Ankleide macht Modeträume wahr und bringt stilvoll Ordnung ins Leben. Klein oder groß? Intelligente Module und praktische Details passen sich jedem Raum ganz systematisch an.

Having your own dressing room makes your fashion dreams come true, bringing stylish order to your life. Large or small? Intelligent modules and practical details can be used in a systematic way to suit any room.





INTEGRIERTER KLEIDERLIFT
für alle, die in hohen Schränken
ihre Garderobe bequem erreichen
möchten und gerne mehr Platz im
Kleiderschrank haben.

**INTEGRATED PULL-DOWN
CLOTHES RAIL**
for anyone who likes convenient
access to their clothes in tall
units and wants more space
in their wardrobe.

**Tschüss, Chaos! Ordnung im Kleiderschrank ist
planbar und mit cleveren Helfern rasch umzusetzen.
Integrieren Sie einfach Kleiderlift, Hosenhalter und
Krawattenhalter in Ihren Schrank. Perfektes Finish
einer durchdachten Innenorganisation.**

Say goodbye to messiness. Plan for a clean and tidy
wardrobe, and make it a reality rapidly with clever tools.

Simply integrate a pull-down clothes rail,
a trouser rack and a tie rack into your cupboard.
The perfect touch for sophisticated interior organisation.



MEHR FLEXIBILITÄT GREATER FLEXIBILITY

KORPUSFARBE
097 Eiche Havanna Nachbildung

CARCASE COLOUR
097 Havana oak reproduction





KORPUSFARBE
193 Alpinweiß

CARCASE COLOUR
193 Alpine white

STILVOLL STYLISH

Sie lieben es harmonisch und komfortabel? Dann gestalten Sie Bad und Ankleide zu einem ganzheitlichen Wohlfühlerlebnis. Hinter großzügigen Gleittüren verstecken sich offene Garderobenschränke mit einem durchdachten Innenleben.

Do you like things to be harmonious and comfortable? Then turn your bathroom and wardrobe into a comprehensive wellness experience. Generously dimensioned sliding doors open to reveal exposed wardrobe cabinets with a carefully conceived interior.



RAUMWUNDER SPACE MIRACLE

Gleittüren sind variable Multitalente in Sachen effektive Flächennutzung auf begrenztem Raum. Sie ermöglichen neue Raumkonzepte und kreieren eine großzügige Optik. Als Gestaltungselement lässt sich diese exklusive Form der Gleittüren perfekt als Raumteiler sowie für Einbauschränke und begehbare Kleiderschränke einsetzen.

Sliding doors are truly multi-talented when it comes to the effective use of space in limited areas. They can be used to create new room concepts and a spacious look. This exclusive shape of sliding doors makes it the perfect design element for room dividers, fitted cupboards and walk-in wardrobes.





**Grenzenlose Möglichkeiten entdecken!
Gleittüren trennen angrenzende Räume wie die
Ankleide oder den Hauswirtschaftsraum ganz
einfach ab oder lassen das Homeoffice im
Bruchteil einer Sekunde verschwinden.**

Discover unlimited opportunities!
Sliding doors make it simple to separate
adjoining rooms such as the dressing room and the
utility room, or can conceal the home office
within a fraction of a second.



**Werden Sie kreativ! Das Spiel mit offenen und
geschlossenen Elementen setzt einen Raum
individuell in Szene und lässt sich nach Lust
und Laune verändern. Denn manche Dinge
wie Elektrogeräte oder praktisches Equipment
möchte man nur sehen, wenn man sie braucht.**

Get creative! The interplay between open
and closed elements creates just the right
atmosphere and can be modified at any time
to meet changing needs. After all, things like
electric appliances and practical equipment
should really only be visible when you
need them.



Das neue Wohngefühl! Wohnen,
Essen, Küche und Bad entfalten
ihre wohnlichen Qualitäten jetzt als
ganzheitlich geplanter Lebensraum.
Lassen Sie sich inspirieren!

The new living atmosphere!
The living room, dining room,
kitchen and bathroom now reveal
their living qualities as a holistically
designed living space. Be inspired!



05

WOHNWELTEN LIVING ENVIRONMENTS





KÜCHENWELT

KITCHEN WORLD



Küchen so individuell wie Ihr Leben! Unsere Küchen bieten eine unglaubliche Vielfalt an Stilrichtungen, Materialien und Gestaltungsmöglichkeiten für das ganz persönliche Zuhause. Immer individuell geplant und bis ins Detail auf die persönlichen Wünsche abgestimmt.

Kitchens as unique as your life! Our kitchens offer an unbelievable variety of styles, materials and design options for your very own personalised home, always customised to meet your personal needs and coordinated down to the smallest detail.





WELLNESS-OASE

WELLNESS OASIS



Einfach mal abtauchen!
 Unsere individuell planbaren Badmöbel
 bieten viele Möglichkeiten, Ihre persönliche
 Entspannungsoase zu gestalten.

Simply plunge in!
 Our customisable bathroom furniture offers
 lots of options for designing your very own
 oasis of relaxation.





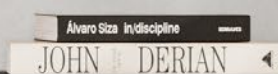
06

DEKORE UND GRIFFE DÉCORS AND HANDLES



**Entdecken Sie die Möglichkeiten!
Neue Farbtrends, spannende
Designs und innovative Materialien
realisieren Ihr ganz persönliches
Wohnkonzept bis ins Detail.**

Discover the possibilities!
Embrace your personal living
concept down to the smallest detail
with new colour trends, exciting
designs and innovative materials.



FRONTEN FRONTS

Fronten, die mit dem LINE N-Logo versehen sind, sind auch als grifflose Planungen lieferbar.
Fronts marked with the LINE N logo are also available as handleless designs.



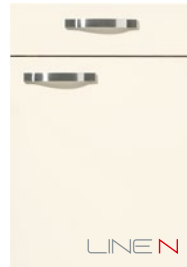
615 | 427
Alpinweiß PG 1

615 | 427
Alpine white PG 1



615 | 416
Weiß PG 1

615 | 416
White PG 1



615 | 418
Magnolia matt PG 1

615 | 418
Ivory matt PG 1



615 | 417
Seidengrau PG 1

615 | 417
Satin grey PG 1



615 | 415
Sand PG 1

615 | 415
Sand PG 1



615 | 461
Taupegrau PG 1

615 | 461
Taupe grey PG 1



615 | 414
Vulkangrau PG 1

615 | 414
Volcanic grey PG 1



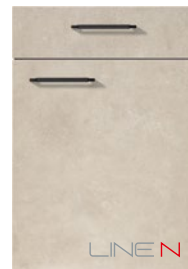
615 | 463
Schwarzbeton
Nachbildung PG 1

615 | 463
Black concrete
reproduction PG 1



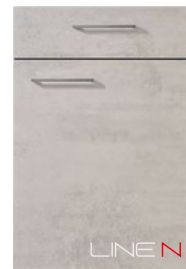
371 | 891
Weißbeton
Nachbildung PG 2

371 | 891
White concrete
reproduction PG 2



371 | 842
Beton Sand
Nachbildung PG 2

371 | 842
Concrete sand
reproduction PG 2



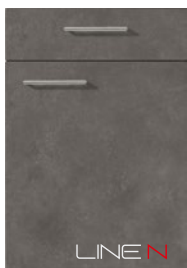
371 | 892
Beton Grau
Nachbildung PG 2

371 | 892
Concrete grey
reproduction PG 2



371 | 889
Beton Schiefergrau
Nachbildung PG 2

371 | 889
Concrete slate grey
reproduction PG 2



371 | 839
Beton Terragrau
Nachbildung PG 2

371 | 839
Concrete terra grey
reproduction PG 2



371 | 893
Eiche San Remo
Nachbildung PG 2

371 | 893
Sanremo oak
reproduction PG 2



371 | 843
Eiche Bergamo
Nachbildung PG 2

371 | RIVA 843
Bergamo oak
reproduction PG 2



371 | 840
Nussbaum
Nachbildung PG 2

371 | 840
Walnut
reproduction PG 2



382 | 402
Eiche Havanna
Nachbildung PG 3

382 | 402
Havana oak
reproduction PG 3



382 | 405
Eiche Sierra
Nachbildung PG 3

382 | 405
Sierra oak
reproduction PG 3

FRONTEN FRONTS



382 | 403 PG 3
Eiche Nero
Nachbildung

382 | 403 PG 3
Nero oak
reproduction



317 | 332 PG 3
Lacklaminat,
Alpinweiß supermatt

317 | 332 PG 3
Lacquered laminate,
alpine white supermatt



317 | 336 PG 3
Lacklaminat,
Magnolia supermatt

317 | 336 PG 3
Lacquered laminate,
ivory supermatt



317 | 338 PG 3
Lacklaminat,
Seidengrau supermatt

317 | 338 PG 3
Lacquered laminate,
satin grey supermatt



317 | 341 PG 3
Lacklaminat,
Steingrau supermatt

317 | 341 PG 3
Lacquered laminate,
stone grey supermatt



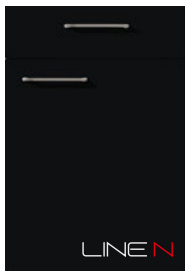
317 | 337 PG 3
Lacklaminat,
Aqua supermatt

317 | 337 PG 3
Lacquered laminate,
aqua supermatt



317 | 334 PG 3
Lacklaminat,
Schiefergrau supermatt

317 | 334 PG 3
Lacquered laminate,
slate grey supermatt



317 | 340 PG 3
Lacklaminat,
Schwarz supermatt

317 | 340 PG 3
Lacquered laminate,
black supermatt



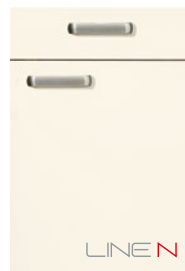
648 | 503 PG 3
Lacklaminat,
Alpinweiß Hochglanz

648 | 503 PG 3
Lacquered laminate,
alpine white high gloss



648 | 450 PG 3
Lacklaminat,
Weiß Hochglanz

648 | 450 PG 3
Lacquered laminate,
white high gloss



648 | 452 PG 3
Lacklaminat,
Magnolia Hochglanz

648 | 452 PG 3
Lacquered laminate,
ivory high gloss



648 | 455 PG 3
Lacklaminat,
Seidengrau Hochglanz

648 | 455 PG 3
Lacquered laminate,
satin grey high gloss



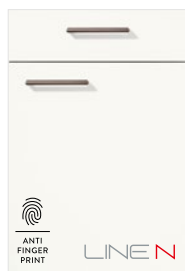
648 | 453 PG 3
Lacklaminat,
Schiefergrau Hochglanz

648 | 453 PG 3
Lacquered laminate,
slate grey high gloss



357 | 488 PG 3
Lack,
Weiß Premium matt

357 | 488 PG 3
Lacquer,
premium honed white



357 | 490 PG 3
Lack,
Alpinweiß Premium matt

357 | 490 PG 3
Lacquer,
premium honed
alpine white



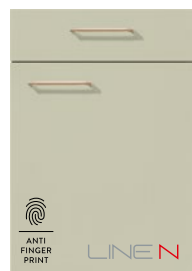
357 | 491 PG 3
Lack, Schiefergrau
Premium matt

357 | 491 PG 3
Lacquer,
premium honed slate grey



357 | 492 PG 3
Lack,
Koralle Premium matt

357 | 492 PG 3
Lacquer,
premium honed coral



357 | 494 PG 3
Lack,
Jade Premium matt

357 | 494 PG 3
Lacquer,
premium honed jade

FRONTEN FRONTS

Fronten, die mit dem LINE N-Logo versehen sind, sind auch als grifflose Planungen lieferbar.
Fronts marked with the LINE N logo are also available as handleless designs.



945 | 967 PG 4
Lacklaminat,
Alpinweiß ultramatt

945 | 967 PG 4
Lacquered laminate,
alpine white ultra matt



945 | 968 PG 4
Lacklaminat,
Weiß ultramatt

945 | 968 PG 4
Lacquered laminate,
white ultra matt



945 | 969 PG 4
Lacklaminat,
Sand ultramatt

945 | 969 PG 4
Lacquered laminate,
sand ultra matt



945 | 970 PG 4
Lacklaminat,
Taupegrau ultramatt

945 | 970 PG 4
Lacquered laminate,
taupe grey ultra matt



945 | 964 PG 4
Lacklaminat,
Mineralgrün ultramatt

945 | 964 PG 4
Lacquered laminate,
mineral green ultra matt



945 | 966 PG 4
Lacklaminat,
Fjordblau ultramatt

945 | 966 PG 4
Lacquered laminate,
fjord blue ultra matt



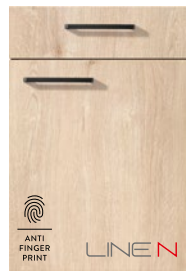
945 | 963 PG 4
Lacklaminat,
Rostrot ultramatt

945 | 963 PG 4
Lacquered laminate,
rust red ultra matt



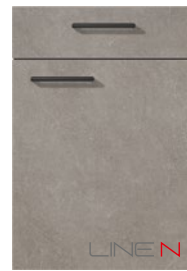
945 | 961 PG 4
Lacklaminat,
Grafitsschwarz ultramatt

945 | 961 PG 4
Lacquered laminate,
graphite black ultra matt



157 | 744 PG 4
Lacklaminat, Eiche
Montreal Nachbildung

157 | 744 PG 4
Lacquered laminate,
Montreal oak
reproduction



566 | 305 PG 4
Basalt Taupegrau
Nachbildung

566 | 305 PG 4
Taupe grey basalt
reproduction



566 | 304 PG 4
Schiefer steingrau
Nachbildung

566 | 304 PG 4
Stone grey slate
reproduction



566 | 303 PG 4
Grauschiefer
Nachbildung

566 | 303 PG 4
Grey slate
reproduction



808 | 216 PG 4
Lacklaminat, Stahl
gebürstet Nachbildung

808 | 216 PG 4
Lacquered laminate,
brushed steel
reproduction



406 | 168 PG 4
Lack,
Alpinweiß matt

406 | 168 PG 4
Lacquer,
honed alpine white



406 | 173 PG 4
Lack,
Weiß matt

406 | 173 PG 4
Lacquer,
honed white



406 | 175 PG 4
Lack,
Magnolia matt

406 | 175 PG 4
Lacquer,
honed ivory



406 | 171 PG 4
Lack,
Seidengrau matt

406 | 171 PG 4
Lacquer,
honed satin grey



406 | 165 PG 4
Lack,
Steingrau matt

406 | 165 PG 4
Lacquer,
honed stone grey

FRONTEN FRONTS



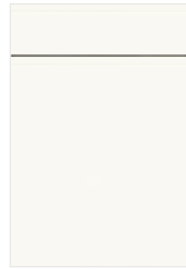
312 | 470 PG 4
Lack, Alpinweiß
Ultra-Hochglanz

312 | 470 PG 4
Lacquer, alpine white
ultra high gloss



312 | 467 PG 4
Lack, Sand
Ultra-Hochglanz

312 | 467 PG 4
Lacquer,
sand ultra high gloss



526 | 551 PG 5
Lack,
Alpinweiß matt

526 | 551 PG 5
Lacquer,
honed alpine white



115 | 512 PG 6
Lack,
Weiß Hochglanz

115 | 512 PG 6
Lacquer,
white high gloss



115 | 516 PG 6
Lack,
Alpinweiß Hochglanz

115 | 516 PG 6
Lacquer,
alpine white high gloss



115 | 519 PG 6
Lack,
Seidengrau Hochglanz

115 | 519 PG 6
Lacquer,
satin grey high gloss



684 | 774 PG 7
Lacklaminat,
Weiß

684 | 774 PG 7
Lacquered laminate,
white



684 | 772 PG 7
Lacklaminat,
Steingrau

684 | 772 PG 7
Lacquered laminate,
stone grey



684 | 776 PG 7
Lacklaminat,
Schilf

684 | 776 PG 7
Lacquered laminate,
reed green



684 | 778 PG 7
Lacklaminat,
Fjordblau

684 | 778 PG 7
Lacquered laminate,
fjord blue



497 | 782 PG 7
Lack,
Weiß matt

497 | 782 PG 7
Lacquer,
honed white



497 | 786 PG 7
Lack,
Schiefergrau matt

497 | 786 PG 7
Lacquer,
slate grey matt



706 | 847 PG 7
Lack,
Alpinweiß matt

706 | 847 PG 7
Lacquer,
honed alpine white



706 | 849 PG 7
Lack,
Magnolia matt

706 | 849 PG 7
Lacquer,
honed ivory



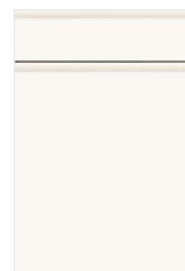
706 | 851 PG 7
Lack,
Schwarz matt

706 | 851 PG 7
Lacquer,
honed black



224 | 390 PG 8
Magnolia
gewischt

224 | 390 PG 8
Washed ivory



917 | 834 PG 9
Lack,
Weiß Hochglanz

917 | 834 PG 9
Lacquer,
white high gloss

FRONTEN FRONTS

Fronten, die mit dem LINE N-Logo versehen sind, sind auch als grifflose Planungen lieferbar.
Fronts marked with the LINE N logo are also available as handleless designs.



977 | 883 PG 9
Lack,
Magnolia matt

977 | 883 PG 9
Lacquer,
honed ivory



977 | 881 PG 9
Lack,
Sand matt

977 | 881 PG 9
Lacquer,
honed sand



985 | 901 PG 9
Echtholz,
Seidengrau lackiert

985 | 901 PG 9
Genuine wood,
lacquered satin grey



789 | 938 PG 10
Glasoptik,
Alpinweiß matt

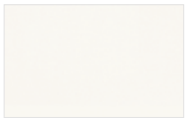
789 | 938 PG 10
Glass appearance,
alpine white matt



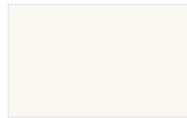
789 | 937 PG 10
Glasoptik,
Titanio matt

789 | 937 PG 10
Glass appearance,
Titanio matt

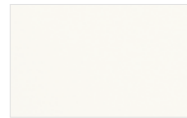
KORPUSFARBEN CARCASE COLOURS



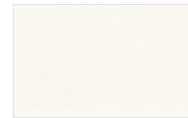
193 Alpinweiß
193 Alpine white



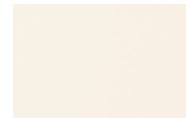
060 Alpinweiß glanz
060 Alpine white gloss



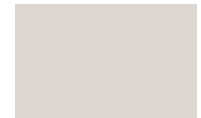
106 Weiß
106 White



022 Weiß glanz
022 White gloss



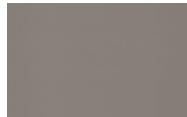
120 Magnolia matt
120 Ivory matt



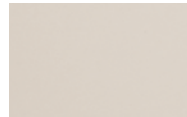
070 Seidengrau
070 Satin grey



089 Steingrau
089 Stone grey



071 Taupegrau
071 Taupe grey



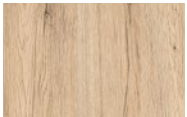
122 Sand
122 Sand



194 Schiefergrau
194 Slate grey



127 Schwarz
127 Black



078 Eiche San Remo
Nachbildung
078 Sanremo oak
reproduction



198 Eiche Sierra
Nachbildung
198 Sierra oak
reproduction



097 Eiche Havanna
Nachbildung
097 Havana oak
reproduction

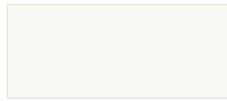
REGALFARBEN SHELF UNIT COLOURS



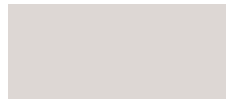
022* Weiß glanz
022* White gloss



038 Schilf
038 Reed green



060* Alpinweiß glanz
060* Alpine white gloss



070* Seidengrau
070* Satin grey



071 Taupegrau
071 Taupe grey



078* Eiche San Remo Nachbildung
078* Sanremo oak reproduction



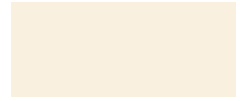
089* Steingrau
089* Stone grey



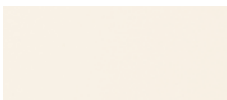
097* Eiche Havanna Nachbildung
097* Havana oak reproduction



106* Weiß
106* White



116 Magnolia glanz
116 Ivory gloss



120* Magnolia matt
120* Ivory matt



122* Sand
122* Sand



123 Eiche Virginia Nachbildung
123 Virginia oak reproduction



124 Nussbaum Nachbildung
124 Walnut reproduction



126* Eiche Montreal Nachbildung
126* Montreal oak reproduction



127* Schwarz
127* Black



149 Beton Terragrau Nachbildung
149 Concrete terra grey reproduction



193* Alpinweiß
193* Alpine white



194* Schiefergrau
194* Slate grey



198* Eiche Sierra Nachbildung
198* Sierra oak reproduction



201 Beton Sand Nachbildung
201 Concrete sand reproduction



205 Vikings Oak Nachbildung
205 Vikings oak reproduction



207 Vulkangrau
207 Volcanic grey



212 Fjordblau
212 Fjord blue



231 Eiche Bergamo Nachbildung
231 Bergamo oak reproduction



235 Marmor Venato Bianco Nachbildung
235 Venato Bianco marble reproduction



254 Aqua
254 Aqua



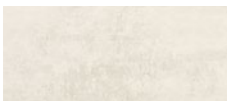
272 Balkeneiche Nachbildung
272 Timber oak reproduction



320 Marmor Venato Nero Nachbildung
320 Venato Nero marble reproduction



330 Beton grau Nachbildung
330 Concrete grey reproduction



353 Weißbeton Nachbildung
353 White concrete reproduction



354 Beton schiefergrau Nachbildung
354 Concrete slate grey reproduction



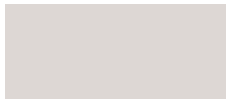
355 Ferro Bronze Nachbildung
355 Ferro bronze reproduction

*Auch als Facettenregale lieferbar.
*Also available as bevelled shelf.

ARBEITSPLATTENDEKORE WORKTOP DÉCORS

**066 Schiefer Nachbildung**

066 Slate décor reproduction

**070* Seidengrau**

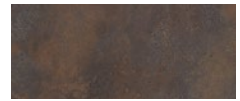
070* Satin grey

**078 Eiche San Remo Nachbildung**

078 Sanremo oak reproduction

**097 Eiche Havanna Nachbildung**

097 Havana oak reproduction

**117 Copper Vintage Nachbildung**

117 Vintage Copper reproduction

**123 Eiche Virginia Nachbildung**

123 Virginia oak reproduction

**124* Nussbaum Nachbildung**

124* Walnut reproduction

**126 Eiche Montreal Nachbildung**

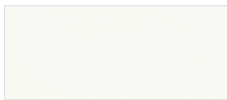
126 Montreal oak reproduction

**149* Beton Terragrau Nachbildung**

149* Concrete terra grey reproduction

**192 Eiche Provence Nachbildung**

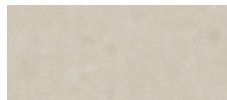
192 Provence oak reproduction

**193* Alpinweiß**

193* Alpine white

**198 Eiche Sierra Nachbildung**

198 Sierra oak reproduction

**201* Beton Sand Nachbildung**

201* Concrete sand reproduction

**205 Vikings Oak Nachbildung**

205 Vikings oak reproduction

**215 Stromboli hell Nachbildung**

215 Strombolian light reproduction

**220 Arizona Pine Nachbildung**

220 Arizona pine reproduction

**225 Stammeiche Nachbildung**

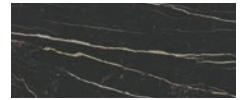
225 Stem oak reproduction

**231 Eiche Bergamo Nachbildung**

231 Bergamo oak reproduction

**235* Marmor Venato Bianco Nachbildung**

235* Venato Bianco marble reproduction

**320* Marmor Venato Nero Nachbildung**

320* Venato Nero marble reproduction

**265 Rusty Plates Nachbildung**

265 Rusty plates reproduction

**266 Caledonia**

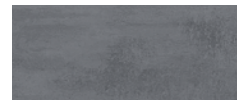
266 Caledonia

**272 Balkeneiche Nachbildung**

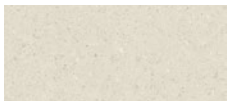
272 Timber oak reproduction

**274 Marmor Teramo Nachbildung**

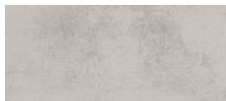
274 Teramo marble reproduction

**319 Dekor Oxid**

319 Oxid décor

**322* Terrazzo Weiß Nachbildung**

322* White Terrazzo reproduction

**330* Beton grau Nachbildung**

330* Concrete grey reproduction

**344* Granit schwarz geflammt Nachbildung**

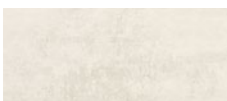
344* Black granite décor

**345 Eiche Yukon Nachbildung**

345 Yukon oak reproduction

**347 Taxus Nachbildung**

347 Taxus reproduction

**353* Weißbeton Nachbildung**

353* White concrete reproduction

**354* Beton schiefergrau Nachbildung**

354* Concrete slate grey reproduction

**355* Ferro Bronze Nachbildung**

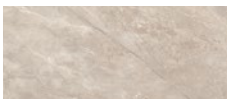
355* Ferro bronze reproduction

**356 Endgrain Oak Nachbildung**

356 Endgrain oak reproduction

**366* Schwarz strukturiert**

366* Black textured

**376* Limestone Nachbildung**

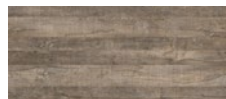
376* Limestone reproduction

**378 Schwarzbeton Nachbildung**

378 Black concrete reproduction

**392 Master Oak Nachbildung**

392 Master oak reproduction

**393 Vintage Oak Nachbildung**

393 Vintage oak reproduction

**398 Walnuss natur Nachbildung**

398 Natural walnut reproduction

*Auch als Slim Line-Arbeitsplatte, 16 mm stark, lieferbar.

*Also available as Slim Line worktop, 16 mm thick.

ARBEITSPLATTENDEKORE WORKTOP DÉCORS



Arbeitsplatte APN mit N-Kante
Worktop APN with N edge



Arbeitsplatte APD mit Dekorkante
Worktop APD with décor edge

XTRA

XTRA ARBEITSPLATTEN

Auch als Slim Line-Arbeitsplatte, 16 mm stark, lieferbar.

XTRA WORKTOPS

Also available as Slim Line worktop, 16 mm thick.



363 Basalt Taupegrau
Nachbildung
363 Taupe grey basalt
reproduction



367 Eiche Artisan
Nachbildung
367 Artisan oak
reproduction



369 Schiefer steingrau
Nachbildung
369 Stone grey slate
reproduction



373 Grauschiefer
Nachbildung
373 Grey slate
reproduction



QUARZSTEIN

Auch als 12 mm starke Arbeitsplatte lieferbar.

QUARTZ STONE

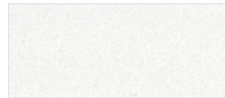
Also available as 12 mm thick worktop.



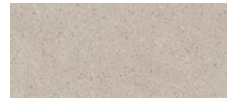
802 Epic Raw
802 Epic Raw



804 Epic Black
804 Epic Black



806 Epic White
806 Epic White



807 Epic Easy Clay
807 Epic Easy Clay



809 Epic Ash Grain
809 Epic Ash Grain

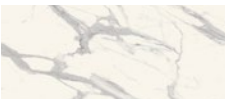
XTRA CERAMIC

XTRA CERAMIC-ARBEITSPLATTEN

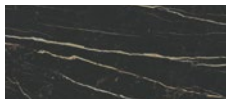
Nur als 16 mm starke Arbeitsplatte lieferbar.

XTRA CERAMIC WORKTOPS

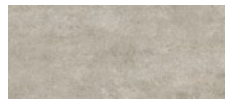
Only available as 16 mm thick worktop.



781 Venato Bianco
Nachbildung
781 Venato Bianco
reproduction



783 Venato Nero
Nachbildung
783 Venato Nero
reproduction



784 Fossil Grey
784 Fossil Grey



785 Metal Oxid
785 Metal Oxid



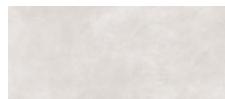
787 Stone Oak
Nachbildung
787 Stone Oak
reproduction



790 Plain Black
790 Plain Black



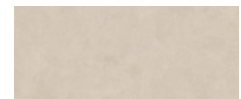
792 Belgian Blue Stone
Nachbildung
792 Belgian Blue Stone
reproduction



794 Beton Seidengrau
Nachbildung
794 Concrete satin grey
reproduction



796 Beton Weiß
Nachbildung
796 Concrete white
reproduction



798 Beton Sand
Nachbildung
798 Concrete sand
reproduction



Eine Ansicht der kompletten Dekorlänge finden Sie auf unserer Website.
A view of the entire length of the décor can be found on our website.

Griffleisten Bar handles



**240° Griffleiste
Schwarz**
240° Bar handle
Black



**430° Griffleiste
Edelstahlfarbig**
430° Bar handle
Stainless steel finish



**300° Griffleiste
Edelstahlfarbig**
300° Bar handle
Stainless steel finish



**350° Griffleiste
Edelstahlfarbig**
350° Bar handle
Stainless steel finish



**550° Griffleiste
Edelstahlfarbig**
550° Bar handle
Stainless steel finish



**600° Griffleiste
Schwarz**
600° Bar handle
Black



**690° Griffleiste
Alpinweiß**
690° Bar handle
Alpine white



**710° Griffleiste
Steingrau**
710° Bar handle
Stone grey



**730° Griffleiste
Schiefergrau**
730° Bar handle
Slate grey



**760° Griffleiste
Edelstahlfarbig**
760° Bar handle
Stainless steel finish



**870° Griffleiste
Schwarz**
870° Bar handle
Black



**820° Aufschraubgriffleiste
Schwarz**
820° Screw-on bar handle
Black



**960° Aufschraubgriffleiste
Edelstahlfarbig**
960° Screw-on bar handle
Stainless steel finish

Griffe Edelstahlfarbig Handles in stainless steel finish



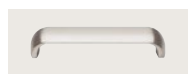
**019° Metallgriff
Edelstahlfarbig**
019° Metal handle
Stainless steel finish



**042 Metallgriff
Edelstahlfarbig**
042 Metal handle
Stainless steel finish



**062 Metallgriff
Edelstahlfarbig**
062 Metal handle
Stainless steel finish



**067 Metallgriff
Edelstahlfarbig**
067 Metal handle
Stainless steel finish



**069 Metallgriff
Edelstahlfarbig**
069 Metal handle
Stainless steel finish



**098 Metallgriff
Nickel matt**
098 Metal handle
Matt nickel



**121 Metallgriff
Edelstahlfarbig**
121 Metal handle
Stainless steel finish



**183 Metallgriff
Edelstahlfarbig**
183 Metal handle
Stainless steel finish



**186 Metallgriff
Edelstahlfarbig**
186 Metal handle
Stainless steel finish



**221 Metallgriff
Edelstahlfarbig**
221 Metal handle
Stainless steel finish



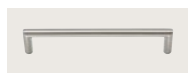
**237 Metallgriff
Edelstahlfarbig**
237 Metal handle
Stainless steel finish



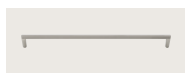
**263 Metallgriff
Edelstahlfarbig**
263 Metal handle
Stainless steel finish



**331 Metallgriff
Edelstahlfarbig**
331 Metal handle
Stainless steel finish



**408 Metallgriff
Edelstahlfarbig**
408 Metal handle
Stainless steel finish



**409° Bügelgriff
Edelstahlfarbig**
409° Bow handle
Stainless steel finish



**602 Metallgriff
Edelstahlfarbig**
602 Metal handle
Stainless steel finish



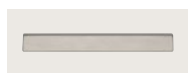
**608 Metallgriff
Edelstahlfarbig**
608 Metal handle
Stainless steel finish



**708 Metallgriff
Edelstahlfarbig**
708 Metal handle
Stainless steel finish



**801 Metallgriff
Edelstahlfarbig**
801 Metal handle
Stainless steel finish



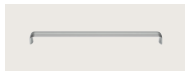
**958 Metallgriff
Edelstahlfarbig**
958 Metal handle
Stainless steel finish

*Dieser Griff ist mehrpreispflichtig.
*This handle requires a surcharge.

Unser gesamtes Angebotsspektrum von Griffen entnehmen Sie bitte unserer Website.
You can find our entire range of handles on our website.

GRIFFAUSWAHL HANDLE SELECTION

Griffe mit Effektveredelung Handles with effect finishing



**190* Biegelgriff
Chrom glanz**
190* Bow handle
Brilliant chrome



**192 Metallgriff
Chrom glanz**
192 Metal handle
Brilliant chrome



**222 Metallgriff
Goldfarbig**
222 Metal handle
Gold-coloured



**223* Biegelgriff
Goldfarbig**
223* Bow handle
Gold-coloured



**228 Metallgriff
Bronzefarbig**
228 Bow handle
Bronze colour



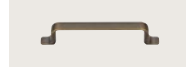
**230 Metallgriff
Schwarz**
230 Metal handle
Black



**233 Metallgriff
Goldfarbig**
233 Metal handle,
Gold-coloured



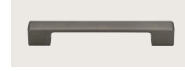
**271 Metallgriff
Titanfarbig**
271 Metal handle
Titanium-coloured



**280 Metallgriff
Alteisenfarbig**
280 Metal handle
Antique iron colour



**284 Metallgriff
Altsilberfarbig**
284 Metal handle
Antique silver colour



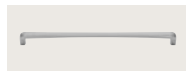
**358 Metallgriff
Titanfarbig**
358 Metal handle
Titanium-coloured



**469 Metallgriff
Anthrazit gebürstet**
469 Metal handle,
Anthracite brushed



**498 Metallgriff
Chrom glanz**
498 Metal handle
Brilliant chrome



**499* Biegelgriff
Chrom glanz**
499* Bow handle
Brilliant chrome



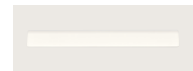
**511 Metallgriff
Titanfarbig**
511 Metal handle
Titanium-coloured



**718* Metallgriff
Schwarzchrom**
718* Metal handle
Chromed black



**799 Metallgriff
Schwarzchrom**
799 Metal handle
Chromed black



**956 Metallgriff
Alpenweiß**
956 Metal handle
Alpine white

Griffe Anthrazit / Schwarz Handles in Anthracite / Black



**210* Metallgriff Schwarz/
Anthrazit gebürstet**
210* Metal handle Black /
Anthracite brushed



**251 Metallgriff
Schwarz**
251 Metal handle
Black



**502 Metallgriff
Schwarz**
502 Metal handle
Black



**595 Metallgriff
Schwarz / Edelstahlfarbig**
595 Metal handle Black /
Stainless steel finish

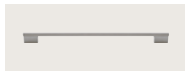


**616 Gusseisengriff
Schwarz**
616 Cast iron handle
Black



**957 Metallgriff
Schwarz**
957 Metal handle
Black

Relingstangen Railing handles



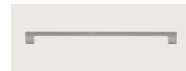
**370* Relingstange
Edelstahlfarbig**
370* Railing handle
Stainless steel finish



**620* Relingstange
Schwarz**
620* Railing handle
Black



**650* Relingstange
Edelstahlfarbig**
650* Railing handle
Stainless steel finish



**890* Relingstange
Edelstahlfarbig**
890* Railing handle
Stainless steel finish



**900* Relingstange
Edelstahlfarbig**
900* Railing handle
Stainless steel finish



**930* Relingstange
Edelstahlfarbig**
930* Railing handle
Stainless steel finish

Knöpfe Knobs



**188 Lederschlaufe
Braun / Edelstahlfarbig**
188 Leather loop
Brown / Stainless steel
appearance



**219 Metallgriff
Schwarz**
219 Metal handle
Black



**227 Metallgriff
Schwarz**
227 Metal handle
Black



**610 Gusseisenknopf
Schwarz**
610 Cast iron knob
Black



**677 Metallknopf
Edelstahlfarbig**
677 Metal knob
Stainless steel finish

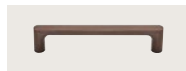


**679 Metallknopf
Schwarz**
679 Metal knob
Black

Holzgriffe Wooden handles



**199* Holzgriff
Eiche**
199* Wooden handle
Oak



**229* Holzgriff
Walnuss**
229* Wooden handle
Walnut



**737* Holz-Metallgriff
Eiche / Schwarz**
737* Wooden / Metal
handle Oak / Black



**745* Holzgriff
Eiche**
745* Wooden handle
Oak

IHRE ANSPRÜCHE – UNSERE QUALITÄTEN

YOUR REQUIREMENTS – OUR QUALITIES

Die perfekte Verbindung von Ästhetik und Funktionalität ist uns wichtig, um Ihren individuellen Bedürfnissen gerecht zu werden. Langlebigkeit ist dabei eine unverzichtbare Eigenschaft, damit Ihre Möbel dem täglichen Gebrauch und möglichen Belastungen standhalten können. Unsere Qualität kann man auf den ersten Blick sehen, fühlen und jeden Tag aufs Neue erleben. Sie ist die Basis für unsere Systemmöbel, welche Design und Funktion immer auf anspruchsvolle Art verbinden. So erfüllen wir die unterschiedlichsten Ansprüche unserer Kunden, umfassend und nachhaltig.

The perfect combination of aesthetics and functionality is important to us in meeting your individual needs. Durability is an essential quality here, so that your furniture can withstand daily use and potential stresses. You can see, feel and experience our quality at first sight and discover it anew every day. This forms the basis for our system furniture, which always combines design and function in a sophisticated way. This is how we satisfy the most diverse demands of our customers, comprehensively and sustainably.



QUALITÄT IST MEHRWERT

QUALITY IS ADDED VALUE

Alle von uns gefertigten Möbel sind für ein langes Leben entwickelt. Daher prüfen wir Materialien, Komponenten und Produkte in umfangreichen Testverfahren auf eine Mindestlebensdauer von 15 Jahren.

All the furniture we make is designed for a long life. That is why we test materials, components and products in extensive test procedures to have a minimum service life of 15 years.



INDIVIDUALITÄT MACHT DEN UNTERSCHIED

INDIVIDUALITY MAKES
THE DIFFERENCE

Unsere Designs und Kombinationsmöglichkeiten sind ebenso einzigartig wie unsere Materialqualitäten. So erfüllen wir Ihre individuellen Ansprüche.

Our designs and all the ways they can be combined are just as unique as the qualities of our materials. This is how we meet your individual needs.



MADE IN GERMANY GARANTIERT

MADE IN GERMANY
GUARANTEED

Wir produzieren bewusst am Standort Deutschland und stellen so die hohe Qualität aller Produkte sicher. Jedes unserer Möbelstücke erfüllt strengste internationale Qualitäts-, Umwelt- und Energienormen.

We make a conscious choice to produce in Germany to ensure the high quality of all our products. Each of our furniture pieces meets the strictest international quality, environmental and energy standards.



NACHHALTIGKEIT IST SELBSTVERSTÄNDLICH

SUSTAINABILITY
GOES WITHOUT SAYING

Als weltweit agierendes Unternehmen denken wir ganzheitlich und handeln nachhaltig. Wir fühlen uns der Umwelt ebenso verpflichtet wie unseren Mitarbeitern, Produkten und Produktionsverfahren.

As a globally active company, we think holistically and act sustainably. We are just as committed to the environment as we are to our employees, products and production processes.



Wohnmagazin DE|EN

90551



neutral